

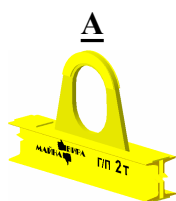
Астана +7(7172)727-132, Волгоград (844)278-03-48, Воронеж (473)204-51-73, Екатеринбург (343)384-55-89, Казань (843)206-01-48,
Краснодар (861)203-40-90, Красноярск (391)204-63-61, Москва (495)268-04-70, Нижний Новгород (831)429-08-12,
Новосибирск (383)227-86-73, Ростов-на-Дону (863)308-18-15, Самара (846)206-03-16, Санкт-Петербург (812)309-46-40,
Саратов (845)249-38-78, Уфа (347)229-48-12
Россия, Казахстан и другие страны ТС доставка в любой город
Единый адрес: mnv@nt-rt.ru
Веб-сайт: www.mainavira.nt-rt.ru

ТРАВЕРСЫ ЛИНЕЙНЫЕ 1МВТ

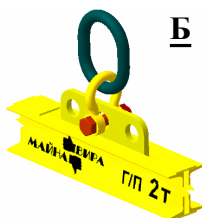
Техническая информация

1МВТ-Траверсы линейные (1 точка)*

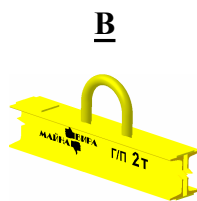
Центральные элементы



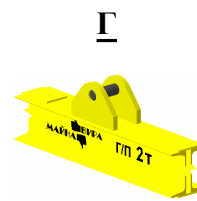
Проушина



Проушина – Балансир



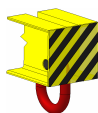
Проушина – Скоба



Проушина Осевая



Концевые элементы



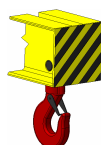
Звено продольное (1)



Звено поперечное (2)



Скоба поперечная (3)



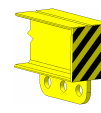
Крюк поворотный (4)



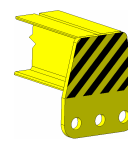
Крюк продольный (5)



Крюк поперечный (6)



Проушина продольная (7)



Проушина поперечная (8)

Структура условного обозначения

1МВТХ Х/Х – Х/Х

Номер концевой элемента

Обозначение центрального элемента

Грузоподъемность используемого крана

Длина траверсы

Грузоподъемность траверсы

Пример обозначения: 1МВТ8 В/20-10/5 – Траверса линейная (1 точка)

МВТ – «Майна-Вира» траверсы; 8 – тип концевой элемента (проушина поперечная); В – тип центрального элемента (Проушина – Скоба); 20 – грузоподъемность используемого крана в тоннах (20т); 10 – грузоподъемность траверсы в тоннах (10т); 5 – длина траверсы в метрах (5м).

• Линейные траверсы предназначены для подъема и перемещения грузов различного характера при помощи концевых элементов или грузозахватных приспособлений;

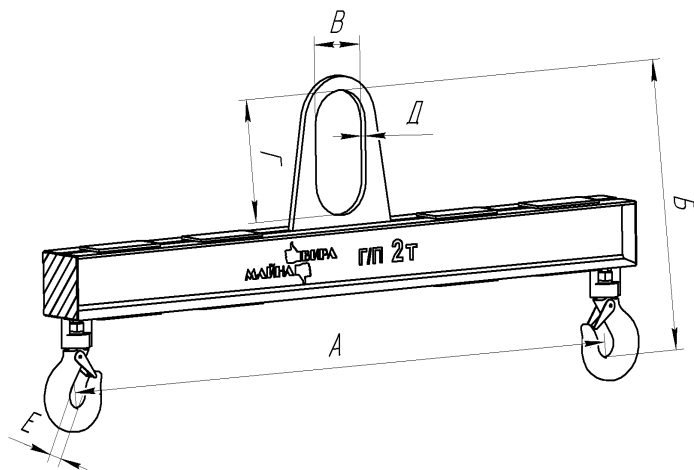
• Траверса может быть изготовлена в одном из указанных выше вариантов концевых и центральных элементов;

• По желанию заказчика траверса может быть дополнительно укомплектована требуемыми СГП;

• Конструкция траверсы может быть подобрана по желанию заказчика в кратчайшие сроки.

* - крепление траверсы осуществляется за центральный элемент.

1МВТ



Типовая линейная траверса с подъемом за центр может быть использована для работы с широким перечнем грузов: для подъема и перемещение рельс и рельсошпальной решетки совместно со специализированными захватами; для подъема и перемещение контейнеров совместно с комплектом строп и захватов за верхние или нижние фитинги; для подъема и перемещения листовой стали совместно со специализированными захватами; для подъема и перемещения различных длинномеров (труб, арматуры,

пиломатериала, пролетных балок и др.) совместно с канатными либо круглопрядными стропами; для снятия и установки на транспортные средства или места складирования стекла в деревянной таре; для подъема и перемещения сэндвич панелей при выполнении монтажных работ; для подъема и перемещения энергетического оборудования; для подъема и перемещения автомобилей совместно со специализированными захватами.

Эта траверса обеспечивает минимальные требования к высоте подъема, но имеет значительно большую массу по сравнению с траверсами 2МВТ с подъемом за края.

Маркировка траверсы	Грузоподъемность, кг	Масса, кг	Значения параметров, мм					
			Длина А	Высота Б	Параметры проушины			Зев крюка Е
					В	Г	Д	
1МВТ4 А-1,6/2,0	1600	55	2000	430	120x180x20	30		
1МВТ4 А-1,6/4,0		130	4000	470				
1МВТ4 А-1,6/6,0		225	6000	490				
1МВТ4 А-1,6/8,0		340	8000	510				
1МВТ4 А-1,6/10,0		480	10000	530				
1МВТ4 А-2,0/2,0	2000	65	2000	450	120x180x20	38		
1МВТ4 А-2,0/4,0		160	4000	500				
1МВТ4 А-2,0/6,0		280	6000	540				
1МВТ4 А-2,0/8,0		430	8000	570				
1МВТ4 А-2,0/10,0		600	10000	600				
1МВТ4 А-3,0/2,0	3000	70	2000	460	120x180x30	40		
1МВТ4 А-3,0/4,0		190	4000	530				
1МВТ4 А-3,0/6,0		330	6000	580				
1МВТ4 А-3,0/8,0		505	8000	625				
1МВТ4 А-3,0/10,0		690	10000	650				
1МВТ4 А-4,0/2,0	4000	80	2000	510	150x230x30	45		
1МВТ4 А-4,0/4,0		210	4000	580				
1МВТ4 А-4,0/6,0		375	6000	640				
1МВТ4 А-4,0/8,0		590	8000	700				
1МВТ4 А-4,0/10,0		800	10000	730				
1МВТ4 А-6,0/2,0	6000	130	2000	670	150x230x40	58		
1МВТ4 А-6,0/4,0		290	4000	760				
1МВТ4 А-6,0/6,0		520	6000	830				
1МВТ4 А-6,0/8,0		800	8000	900				
1МВТ4 А-6,0/10,0		1050	10000	960				
1МВТ4 А-8,0/2,0	8000	170	2000	800	150x230x40	65		
1МВТ4 А-8,0/4,0		380	4000	910				
1МВТ4 А-8,0/6,0		640	6000	980				
1МВТ4 А-8,0/8,0		940	8000	1050				
1МВТ4 А-10,0/2,0	10000	190	2000	830	220x350x40	75		
1МВТ4 А-10,0/4,0		400	4000	940				
1МВТ4 А-10,0/6,0		690	6000	1020				

Маркировка траверсы	Грузопо- дъемность, кг	Масса, кг	Значения параметров, мм					
			Длина А	Высота Б	Параметры проушины			Зев крюка Е
					В	Г	Д	
1МВТ4 А-15,0/2,0	15000	245	2000	935	220x350x40			100
1МВТ4 А-15,0/3,0		400	3000	1010				
1МВТ4 А-15,0/4,0		545	4000	1065				
1МВТ4 А-20,0/2,0	20000	320	2000	980	220x350x50			115
1МВТ4 А-20,0/2,5		380	2500	1010				
1МВТ4 А-20,0/3,0		450	3000	1040				
1МВТ4 А-26,0/1,5	26000	300	1500	960	260x400x50			130
1МВТ4 А-26,0/2,0		370	2000	1015				
1МВТ4 А-26,0/3,0		515	3000	1065				
1МВТ4 А-32,0/1,5	32000	380	1500	1000	260x400x50			145
1МВТ4 А-32,0/2,0		465	2000	1065				
1МВТ4 А-32,0/3,0		530	3000	1065				

Астана +7(7172)727-132, Волгоград (844)278-03-48, Воронеж (473)204-51-73, Екатеринбург (343)384-55-89, Казань (843)206-01-48,
Краснодар (861)203-40-90, Красноярск (391)204-63-61, Москва (495)268-04-70, Нижний Новгород (831)429-08-12,
Новосибирск (383)227-86-73, Ростов-на-Дону (863)308-18-15, Самара (846)206-03-16, Санкт-Петербург (812)309-46-40,
Саратов (845)249-38-78, Уфа (347)229-48-12
Россия, Казахстан и другие страны ТС доставка в любой город
Единый адрес: mnv@nt-rt.ru
Веб-сайт: www.mainavira.nt-rt.ru